

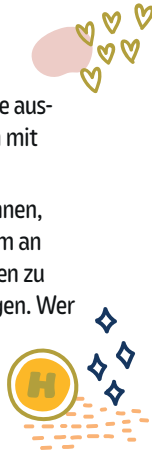


## HÄUFIG GESTELLTE FRAGEN

### ♥ Was unterscheidet Lotti von einem Taxi?

Während der Fahrt mit Lotti können andere Fahrgäste aus- oder zusteigen. Dadurch kann es passieren, dass man mit einem kleinen Umweg zum Ziel fährt.

Es ist nicht garantiert, dass Sie eine Fahrt buchen können, insbesondere nicht bei Spontanbuchungen – vor allem an Tagen mit absehbar hoher Auslastung oder bei Fahrten zu Stadtteilen, die weiter entfernt von der Kernstadt liegen. Wer dringend auf eine Fahrt angewiesen ist, sollte diese also frühzeitig (bis zu 7 Tage im Voraus) buchen.



### ♥ Warum verschiebt sich meine Fahrt?

Es kann sein, dass andere Fahrgäste eine Fahrt zu Ihrer dazu buchen und Sie dadurch bis zu 3 Minuten früher oder 10 Minuten später abgeholt werden bzw. am Ziel ankommen. Es empfiehlt sich daher immer, ca. 3 Minuten vor Fahrtbeginn an der Abfahrts Haltestelle zu stehen. Sie sehen bei Aufruf Ihrer gebuchten Fahrt die jeweils aktuell geplante Abfahrtszeit.

### ♥ Warum wird mir eine Busverbindung angezeigt, obwohl ich mit Lotti fahren möchte?

Fährt zur gewünschten Zeit und Fahrtrichtung ein Bus in der Nähe, kann einige Minuten vorher und nachher keine Fahrt gebucht werden, denn Lotti soll vor allem dort zur Verfügung stehen, wo es gar keinen ÖPNV gibt.

### ♥ Was muss ich bei Anschlüssen beachten?

Bitte planen Sie beim Umsteigen von anderen Verkehrsmitteln oder auf andere Verkehrsmittel einen ausreichenden Puffer (mind. 10 Minuten) ein. Denn wenn Sie Lotti etwa wegen Zugverspätung nicht erreichen, ist eine spätere Buchung meist nicht mehr spontan möglich.

### ♥ Was kann ich mitnehmen?

Lotti ist vor allem für Menschen gedacht und bietet daher leider keinen Platz für die Mitnahme von Fahrrädern, E-Scootern, E-Rollern oder Tieren. Fahrgäste im Rollstuhl können leider nicht mitfahren.



### ♥ Was kostet Lotti?

Innerhalb von Schwabach gilt die VGN-Tarifstufe D. Lotti fährt auch nach Katzwang – hier gilt jeweils Tarifstufe 1. Es können alle VGN-Fahrausweise mit örtlicher Gültigkeit, das Bayern- sowie das Deutschland-Ticket genutzt werden. Hinzu kommt ab Mitte 2025 ein Aufpreis in Höhe eines Einzelfahrscheins der Tarifstufe D oder 1.



### ♥ Ist Lotti mit einem Linienbus kombinierbar?

Der Umstieg zu den Linien 61 und 661 bis 667 sowie zur S- und Regionalbahn ist möglich und wird oft schon in der App angeboten.

# Lotti

Einfach. Sicher. Ankommen.

Das bedarfsgesteuerte  
ÖPNV-Angebot in Schwabach.

Täglich von 20 bis  
24 Uhr für Sie  
unterwegs!



### Weitere Infos unter:

- ♥ [www.lotti-sc.de](http://www.lotti-sc.de)
- ♥ [info@lotti-sc.de](mailto:info@lotti-sc.de)
- ♥ 09122 936-490



Stadtverkehr Schwabach GmbH · Ansbacher Str. 14 · 91126 Schwabach



Energie // Trinkwasser // Schwimmbäder // Mobilität // Recycling

Wir gestalten Heimat.





## WAS IST LOTTI?

Lotti ist ein flexibles und auf Bestellung abrufbares Angebot des Stadtverkehrs Schwabach, das täglich von 20 bis 24 Uhr für Sie unterwegs ist. Lotti hat keinen starren Fahrplan. Sie können innerhalb der Lotti-Zeiten jeweils zu der Zeit buchen, zu der Sie eine Fahrt benötigen – über die VGN-App.

### Näher und direkter ans Ziel:

Lotti folgt keinem Linienverlauf, sondern hält an einer von Ihnen gewählten Bushaltestelle in Schwabach an. Zusätzlich haben wir für Sie weitere 50 virtuelle Haltestellen im Stadtgebiet eingerichtet.

## SO ERKENNEN SIE DIE HALTESTELLEN

Eine Lotti-Markierung ist entweder an der Stange der Haltestelle oder auf dem Boden angebracht.



Ihre Start- und Zielorte sind selten weiter als 200 – 250 Meter von Ihrer nächsten Haltestelle entfernt.

Hier geht's zur App:

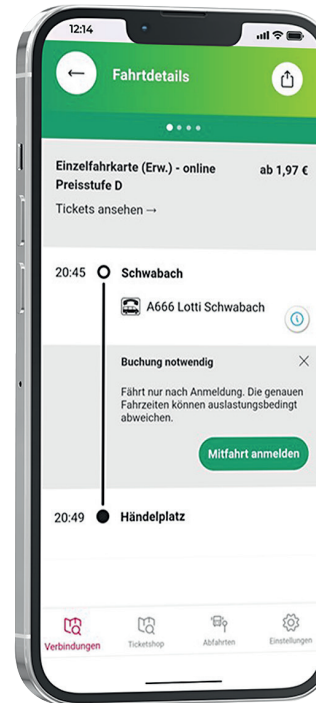


## SO BUCHEN SIE LOTTI PER APP

Wenn Sie in der VGN-App angemeldet sind, ist alles ganz einfach:

### Schritt 1:

Gewünschte Start- und Zieladresse in Schwabach bzw. Katzwang eingeben.



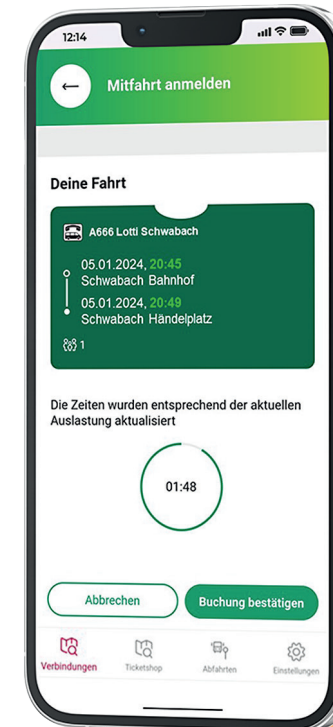
Die elektronische Fahrplanauskunft (EFA) des VGN zeigt nun geeignete Fahrtmöglichkeiten an. Ist zur gewünschten Zeit kein Linienbus unterwegs, wird Ihnen automatisch Ihre mögliche Lotti-Fahrt angezeigt. Dafür sucht EFA die Bus- oder virtuelle Haltestelle aus, die Ihrem Standort am nächsten liegt.

### Schritt 2:

Gewünschte Lotti-Fahrt wählen und über „Mitfahrt anmelden“ zum nächsten Schritt gelangen.

### Schritt 3:

Nun erfolgt eine Abfrage „Möchtest du deine Buchung noch anpassen?“ Hier können besondere Bedürfnisse angegeben werden (Buchung für mehrere Fahrgäste, Rollator-Mitnahme oder Kindersitzerhöhung).



### Schritt 4:

Bestellung abschicken mit „Buchung bestätigen“. Sie bekommen eine Info, wann genau Lotti bei Ihnen sein wird.